



**BOLETIM  
EPIDEMIOLÓGICO Nº 26**  
25 de outubro de 2020

PREFEITURA DE RIO BRANCO  
SECRETARIA MUNICIPAL DE SAÚDE  
COORDENADORIA DE VIGILÂNCIA EM SAÚDE  
DEPARTAMENTO DE VIGILÂNCIA EPIDEMIOLÓGICA

# BOLETIM EPIDEMIOLÓGICO

**CORONAVÍRUS** COVID-19

A Secretaria Municipal de Saúde do Município de Rio Branco, através do Centro de Informações Estratégicas em Vigilância em Saúde (CIEVS), do Departamento de Vigilância Epidemiológica, torna público o Informe Epidemiológico da doença causada pelo novo Coronavírus (COVID-19).



## CENÁRIO DA COVID-19 EM RIO BRANCO\* (SEMSA)

**11.312**

Confirmados

**428**

Óbitos

**3,8%**

Letalidade

**33.199**

• Notificados

**21.883**

• Negativos

**06**

• Em Análise

\*Dados sujeitos a alterações diárias



PREFEITURA DE  
**RIO BRANCO**

**DISK SAÚDE: 3227-3165**

Centro de Informações Estratégicas  
em Vigilância em Saúde (CIEVS)



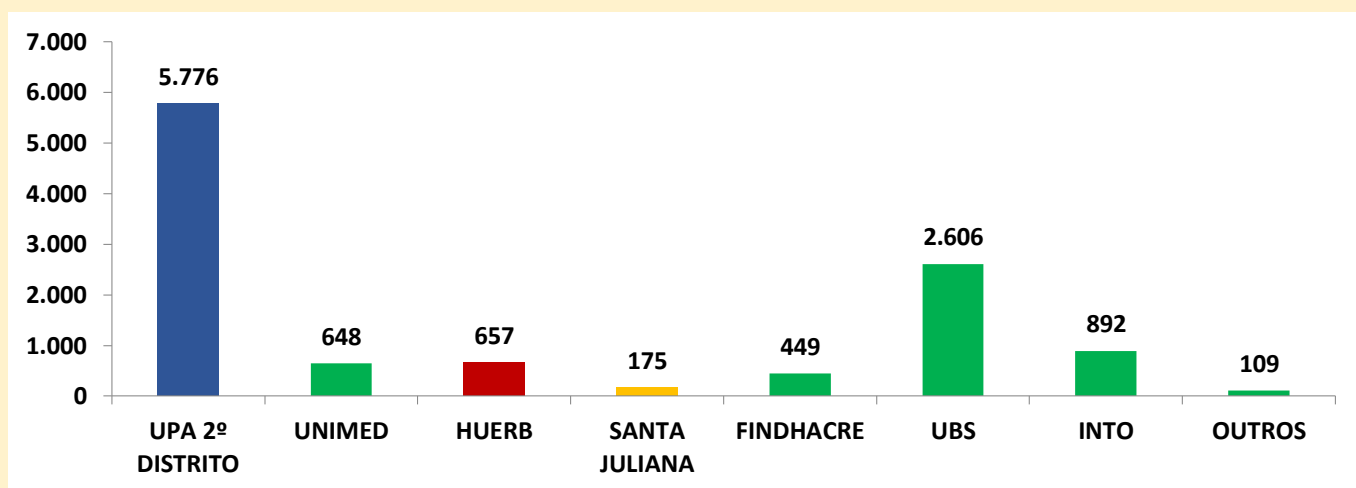
PREFEITURA DE RIO BRANCO  
SECRETARIA MUNICIPAL DE SAÚDE  
COORDENADORIA DE VIGILÂNCIA EM SAÚDE  
DEPARTAMENTO DE VIGILÂNCIA EPIDEMIOLÓGICA

# BOLETIM EPIDEMIOLÓGICO

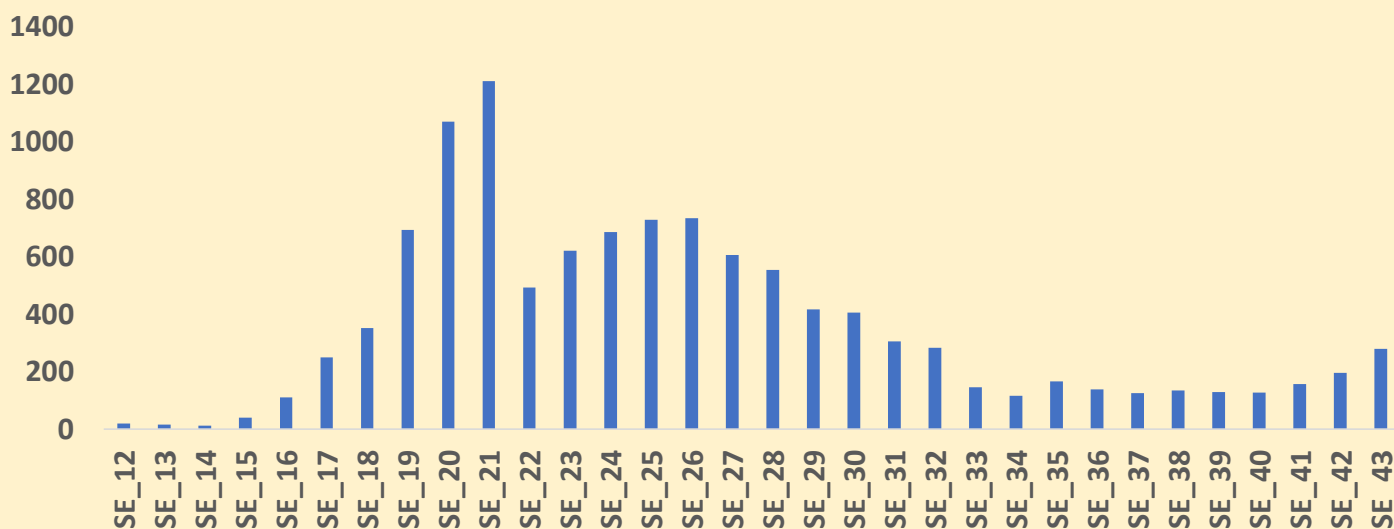
## CORONAVÍRUS COVID-19

### SITUAÇÃO ATUAL DOS CASOS CONFIRMADOS COVID-19

#### Casos de COVID-19 por Unidade Notificante



#### Casos Positivos de COVID-19 por Semana Epidemiológica



PREFEITURA DE  
**RIO BRANCO**

**DISK SAÚDE: 3227-3165**

Centro de Informações Estratégicas  
em Vigilância em Saúde (CIEVS)



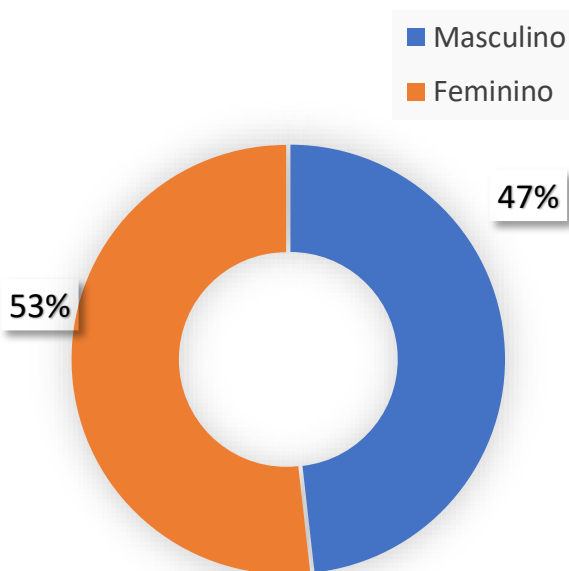
PREFEITURA DE RIO BRANCO  
SECRETARIA MUNICIPAL DE SAÚDE  
COORDENADORIA DE VIGILÂNCIA EM SAÚDE  
DEPARTAMENTO DE VIGILÂNCIA EPIDEMIOLÓGICA

# BOLETIM EPIDEMIOLÓGICO

## CORONAVÍRUS COVID-19

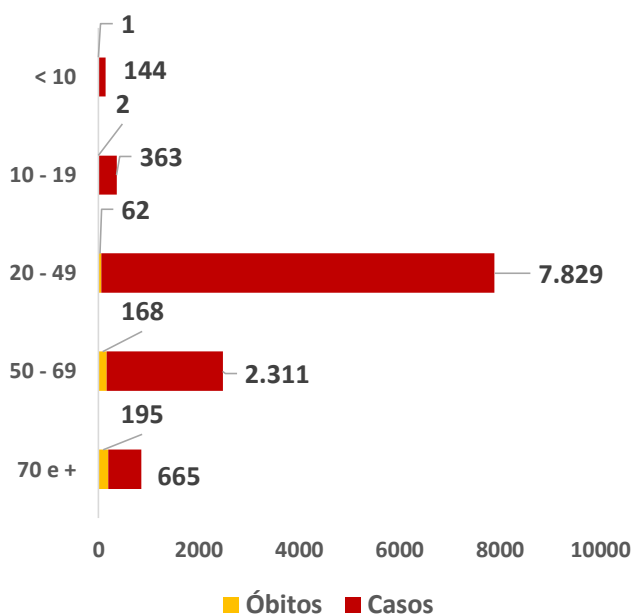
### PERFIL DOS CASOS CONFIRMADOS COVID-19

#### Casos por sexo



As mulheres foram mais acometidas, representando 53% (5.962) e os homens 47% (5.350) das infecções pelo COVID-19.

#### Casos por faixa etária



Dentre os casos confirmados, 2.311 (21%) estão na faixa etária de 50 a 69 anos de idade, 665 (6%) na faixa etária de 70 anos e mais e a maior incidência está na faixa etária de 20 a 49, com 7.829 (69%) casos. Na faixa etária de 10 a 19 anos 363 (3%) casos e 144 (1%) casos na faixa etária de < 10 anos.



PREFEITURA DE  
**RIO BRANCO**

**DISK SAÚDE: 3227-3165**

Centro de Informações Estratégicas  
em Vigilância em Saúde (CIEVS)



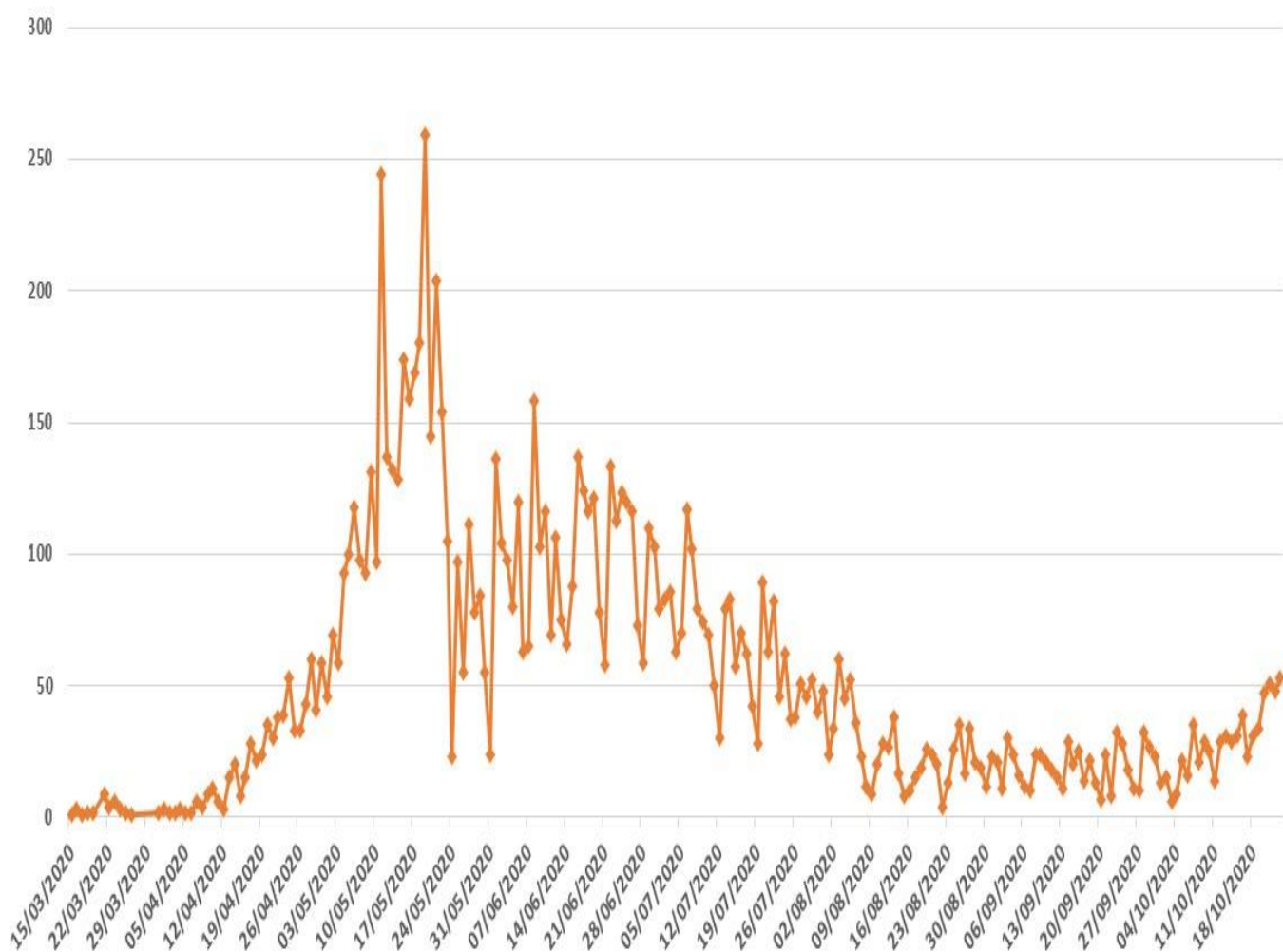
PREFEITURA DE RIO BRANCO  
SECRETARIA MUNICIPAL DE SAÚDE  
COORDENADORIA DE VIGILÂNCIA EM SAÚDE  
DEPARTAMENTO DE VIGILÂNCIA EPIDEMIOLÓGICA

# BOLETIM EPIDEMIOLÓGICO

**CORONAVÍRUS** COVID-19

Na Figura abaixo, observa-se os casos confirmados por dia de notificação no período de 14/03 a 24/10 de COVID-19 em Rio Branco.

## Casos confirmados de COVID-19 por dia de notificação



PREFEITURA DE  
**RIO BRANCO**

**DISK SAÚDE: 3227-3165**

Centro de Informações Estratégicas  
em Vigilância em Saúde (CIEVS)

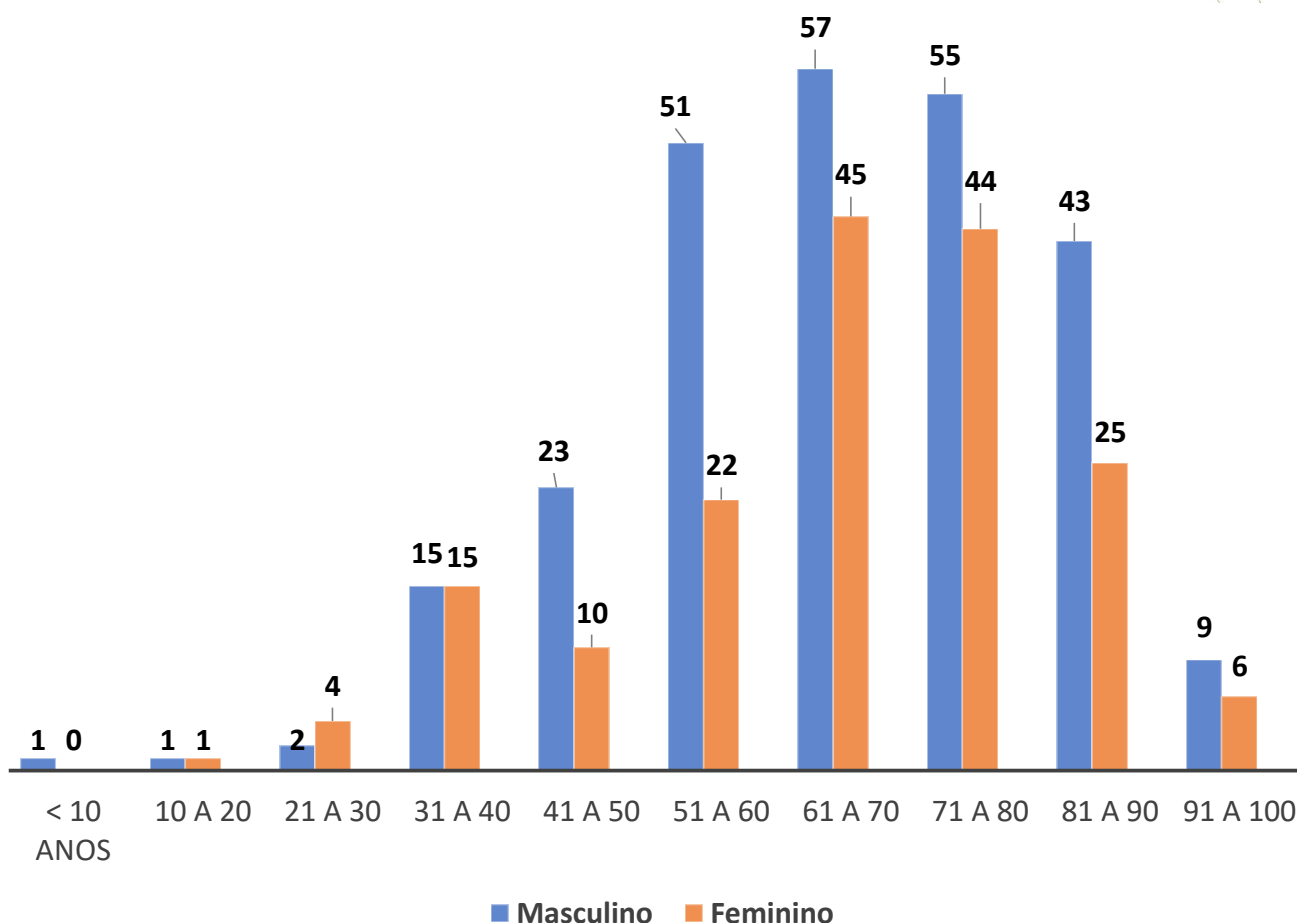


PREFEITURA DE RIO BRANCO  
SECRETARIA MUNICIPAL DE SAÚDE  
COORDENADORIA DE VIGILÂNCIA EM SAÚDE  
DEPARTAMENTO DE VIGILÂNCIA EPIDEMIOLÓGICA

# BOLETIM EPIDEMIOLÓGICO

**CORONAVÍRUS** COVID-19

Óbito por COVID-19, segundo sexo e faixa etária. Rio Branco, 06 de abril a 03 de outubro de 2020.



A figura acima apresenta a quantidade de óbitos confirmados de Covid-19 segundo sexo e faixa-etária.



PREFEITURA DE  
**RIO BRANCO**

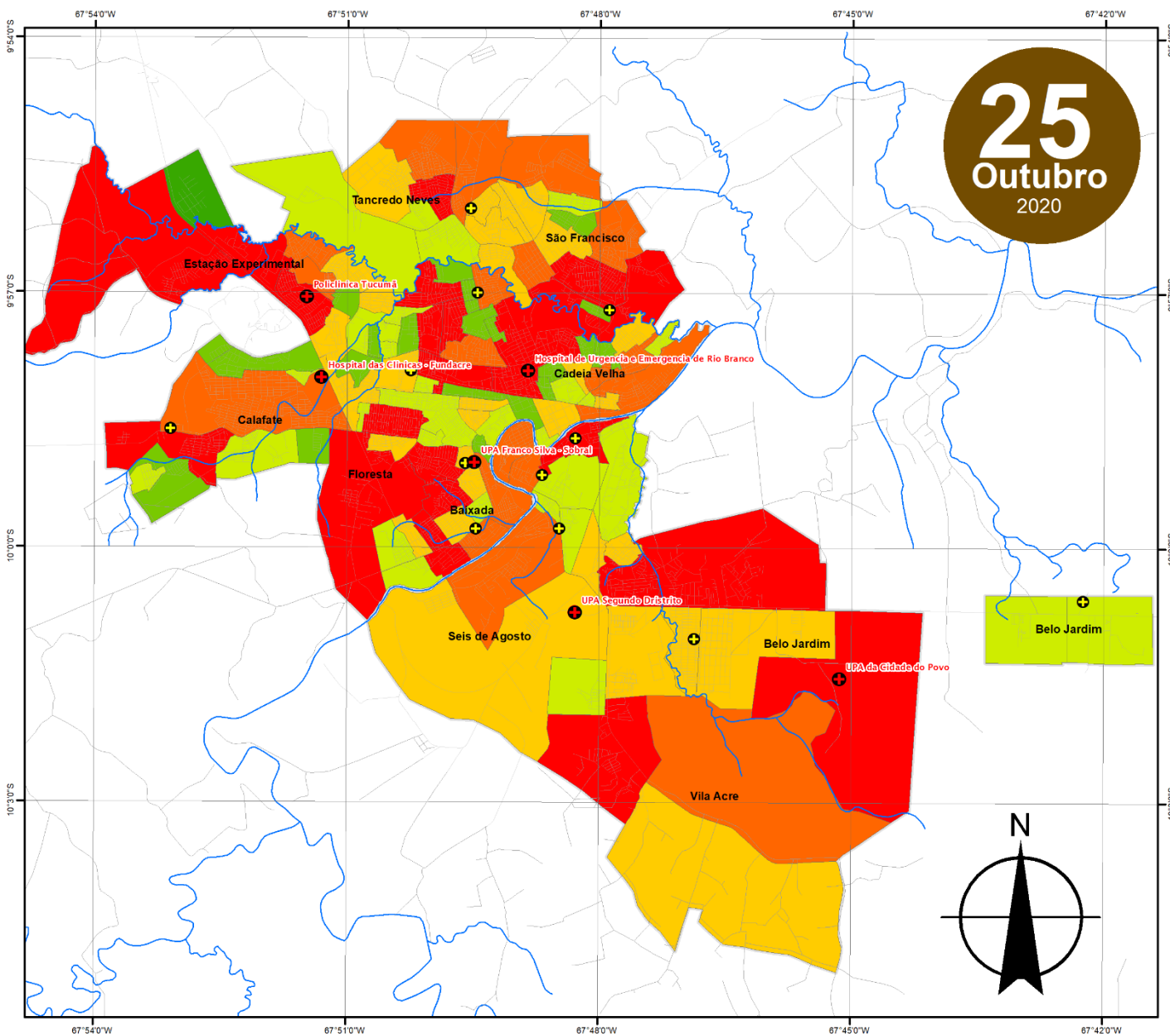
**DISK SAÚDE: 3227-3165**

Centro de Informações Estratégicas  
em Vigilância em Saúde (CIEVS)



# Distribuição dos casos de COVID-19 confirmados na área urbana do município de Rio Branco, Estado do Acre

**25**  
Outubro  
2020



# 11.312

Casos Confirmados no município

0 2,25 4,5 9 Km

Fonte: ZEAS/PMRB/Embrapa/Sesacre

## Legenda

### Convenções

- Regional
- UPAs e hospitais
- URAPs
- Rede viária
- Hidrografia
- Logradouros

### Casos COVID-19/bairro

- 0
- 1 - 25
- 26 - 50
- 51 - 100
- 101 - 150
- 151 - 381



PREFEITURA DE RIO BRANCO  
SECRETARIA MUNICIPAL DE SAÚDE  
COORDENADORIA DE VIGILÂNCIA EM SAÚDE  
DEPARTAMENTO DE VIGILÂNCIA EPIDEMIOLÓGICA

# BOLETIM EPIDEMIOLÓGICO

## CORONAVÍRUS COVID-19

Casos confirmados de COVID-19 no período de 17 a 23 de outubro, 2020

BAIRRO	Nº DE ÓBITOS	Nº DE CASOS
BOSQUE	-	11
JOAO EDUARDO	-	10
ZONA RURAL	-	10
NOVA ESPERANÇA	-	9
UNIVERSITARIO	-	9
ESTAÇÃO EXPERIMENTAL	-	8
AEROPORTO VELHO	01	7
BELO JARDIM	-	7
CAPOEIRA	-	7
ISAURA PARENTE	-	7
MOCINHA MAGALHAES	-	7
NOVA ESTAÇÃO	-	7
RUI LINO	-	7
TUCUMA	-	7
ESPERANÇA	-	6
MANOL JULIAO	-	6
MORADA DO SOL	-	6
SAO FRANCISCO	-	6
ALTO ALEGRE	-	5
AYRTON SENNA	-	5
CALAFATE	-	5
CONQUISTA	-	5
JARDIM PRIMAVERA	-	5
SANTA INES	-	5
BAHIA NOVA	-	4



PREFEITURA DE  
**RIO BRANCO**

**DISK SAÚDE: 3227-3165**

Centro de Informações Estratégicas  
em Vigilância em Saúde (CIEVS)



PREFEITURA DE RIO BRANCO  
SECRETARIA MUNICIPAL DE SAÚDE  
COORDENADORIA DE VIGILÂNCIA EM SAÚDE  
DEPARTAMENTO DE VIGILÂNCIA EPIDEMIOLÓGICA

# BOLETIM EPIDEMIOLÓGICO

## CORONAVÍRUS COVID-19

BAIRRO	Nº DE ÓBITOS	Nº DE CASOS
CENTRO	-	4
FLORESTA	-	4
PISTA	-	4
SANTA CECILIA	-	4
VITORIA	-	4
AMAPA	-	3
FLORESTA SUL	-	3
GLORIA	-	3
HABITASA	-	3
IVETE VARGAS	-	3
JARDIM DE ALAH	-	3
PALHEIRAL	-	3
PLACAS	-	3
PORTAL DA AMAZONIA	-	3
SOBRAL	-	3
XAVIER MAIA	-	3
BENFICA	-	2
BOA VISTA	-	2
COMARA	-	2
DISTRITO INDUSTRIAL	-	2
JOAFRA	-	2
JOAO PAULO	-	2
MONTANHES	-	2
NOVO HORIZONTE	-	2
QUINZE	-	2
SANTO AFONSO	-	2
TAQUARI	-	2



PREFEITURA DE  
**RIO BRANCO**

**DISK SAÚDE: 3227-3165**

Centro de Informações Estratégicas  
em Vigilância em Saúde (CIEVS)





PREFEITURA DE RIO BRANCO  
SECRETARIA MUNICIPAL DE SAÚDE  
COORDENADORIA DE VIGILÂNCIA EM SAÚDE  
DEPARTAMENTO DE VIGILÂNCIA EPIDEMIOLÓGICA

# BOLETIM EPIDEMIOLÓGICO

## CORONAVÍRUS COVID-19

BAIRRO	Nº DE ÓBITOS	Nº DE CASOS
VALDEMAR MACIEL	-	2
VILA ACRE	-	2
VILA BETEL	-	2
ADALBERTO SENA	-	1
ALBERT SAMPAIO	-	1
APOLONIO SALES	-	1
AREAL	-	1
AVIARIO	-	1
BAHIA VELHA	-	1
BOA UNIAO	-	1
CADEIA VELHA	-	1
CASTELO BRANCO	-	1
CHICO MENDES	-	1
CONJ TANGARA	-	1
CONJ. MARIANA	-	1
DOCA FURTADO	-	1
ELDORADO	-	1
GERALDO FLEMING	-	1
IRINEU SERRA	-	1
JARDIM EUROPA	-	1
PAZ	01	1
SANTA HELENA	01	1

## Etiqueta respiratória e higienização das mãos

### Como me proteger?

Recomendações do Ministério da Saúde para prevenção do contágio pelo SARS-CoV2



Lave as mãos com frequência, com água e sabão, ou higienize com álcool em gel 70%.



Se estiver doente, evite contato físico com outras pessoas e fique em casa até melhorar.



Ao tossir ou espirrar, cubra nariz e boca com lenço ou com o braço, e não com as mãos.



Evite tocar olhos, nariz e boca com as mãos não lavadas. Ao tocar, lave sempre as mãos com água e sabão.



Evite aglomerações se estiver doente.



PREFEITURA DE  
**RIO BRANCO**

**DISK SAÚDE: 3227-3165**

Centro de Informações Estratégicas  
em Vigilância em Saúde (CIEVS)